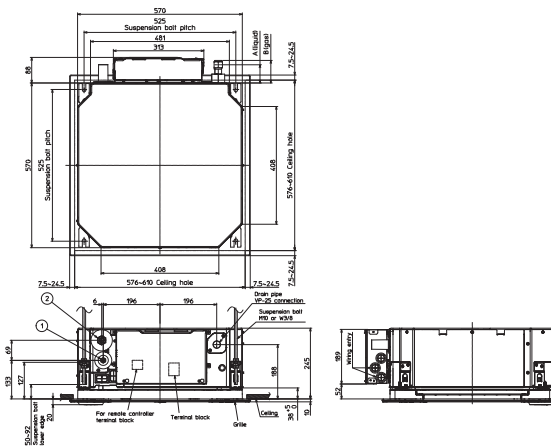
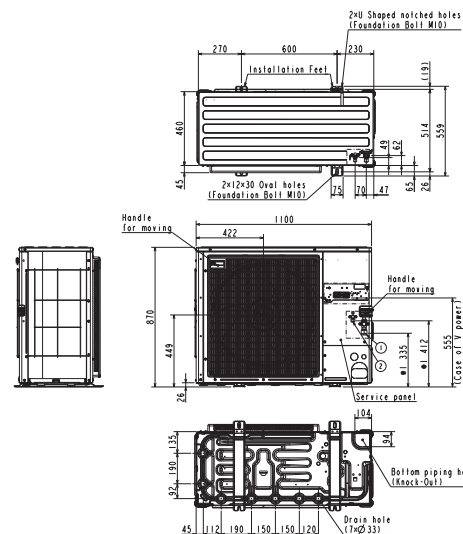


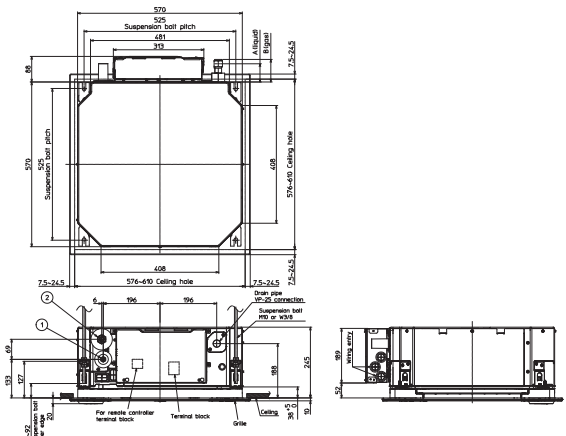
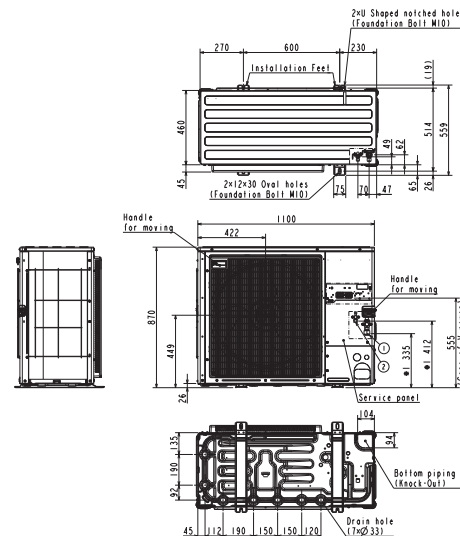
**Productfiche**  
**PUZ-ZM100YDA | MSDT-111R3 | 3 x (SLZ-M35FA2 + SLP-2FALM2)**

| Buitenunit              |  | PUZ-ZM100YDA                                 |                               |
|-------------------------|--|--|-------------------------------|
| Binnenunit              |  | 3 x SLZ-M35FA2                               |                               |
| Set                     | Koeling  | Nominale capaciteit                          | kW 9,5 (4,9~11,4)             |
|                         |  | Opgenomen vermogen                           | kW 2,16                       |
|                         |  | SEER of $\eta_{s,c}$   Seizoensenergieklasse | 7,6   A++                     |
|                         |  | Jaarlijks energieverbruik                    | kWh 436                       |
|                         |  | Nominale capaciteit                          | kW 11,2 (2,7~14,0)            |
| Set                     | Verwarming   | Opgenomen vermogen                           | kW 2,67                       |
|                         |  | SCOP of $\eta_{s,h}$   Seizoensenergieklasse | 4,8   A++                     |
|                         |  | Jaarlijks energieverbruik                    | kWh 2.274                     |
|                         |  | Capaciteit bij -10°C                         | kW 6,8 (1,6~8,5)              |
|                         |  | Afmetingen (B x D x H)                       | mm 1100 x 460 x 870           |
| Specificaties           | Koeling  | Gewicht                                      | kg 114,0                      |
|                         |  | Geluidsvermogen                              | dB(A) 63                      |
|                         |  | Geluidsdruk                                  | dB(A) 44                      |
|                         |  | Luchtvolume                                  | m <sup>3</sup> /u 4.800       |
|                         |  | Toepassingsgebied                            | °C -20~47                     |
|                         | Verwarming   | Geluidsdruk                                  | dB(A) 48                      |
|                         |  | Luchtvolume                                  | m <sup>3</sup> /u 3.480       |
|                         |  | Toepassingsgebied                            | °C -20~+21                    |
|                         |  | Diameter vloeistof- & gasleiding             | " 3/8 - 5/8                   |
|                         |  | Maximale leidinglengte                       | m 100                         |
| Koeltechnische gegevens | Maximaal hoogteverschil                                | m 30   |                               |
|                         | Koelmiddel   | R32  |                               |
|                         | Hoeveelheid koelmiddel                                 | kg 3,6                                       |                               |
|                         | CO <sub>2</sub> -equivalent                            | ton 2,430                                    |                               |
|                         | Koelmiddelvoorzijning voor                             | m 40   |                               |
|                         | Navulhoeveelheid koelmiddel                            | g/m 40                                       |                               |
|                         | Maximale koelmiddelvulling                             | kg 6,0                                       |                               |
|                         | CO <sub>2</sub> -equivalent bij max. koelmiddelvulling | ton 4,050                                    |                               |
| Elektrische gegevens    | Voedingsspanning                                       | V;f;Hz 400;3+N;50                            |                               |
|                         | Voedingskabel  | mm <sup>2</sup> 5G 2,5                       |                               |
|                         | Afzekering   | A 16   |                               |
| Specificaties           | Afmetingen (B x D x H)                                 | mm 570 x 570 x 245                           |                               |
|                         | Gewicht  | kg 15,0                                      |                               |
|                         | Koeling  | Geluidsvermogen                              | dB(A) 51                      |
|                         |  | Geluidsdruk                                  | dB(A) 25-30-34                |
|                         |  | Luchtvolume                                  | m <sup>3</sup> /u 390-480-570 |
| Verwarming              | Geluidsdruk  | dB(A) 25-30-34                               |                               |
|                         | Luchtvolume  | m <sup>3</sup> /u 390-480-570                |                               |
| Specificaties rooster   | Beschikbare statische druk                             | Pa 0   |                               |
|                         | Afmetingen (B x D x H)                                 | mm 625 x 625 x 10                            |                               |
| Elektrische gegevens    | Gewicht  | kg 3,0                                       |                               |
|                         | Voedingsspanning                                       | V;f;Hz Via de buitenunit                     |                               |
|                         | Voedingskabel  | mm <sup>2</sup> -                            |                               |
|                         | Afzekering   | A -  |                               |
| Communicatiekabel       | mm <sup>2</sup> 4G 2,5                                 |  |                               |



SEER en SCOP zijn gebaseerd op Richtlijn 2009/125/EG: Energiegerelateerde producten en Verordening (EU) nr. 206/2012. Energieverbruik gebaseerd op standaard testresultaten. Het werkelijke energieverbruik hangt af van hoe het apparaat wordt gebruikt en waar het zich bevindt.

| Unité extérieure      |   | PUZ-ZM100YDA   |                      |                  |
|-----------------------|---|--|----------------------|------------------|
| Unité intérieure      |   | 3 x SLZ-M35FA2                                       |                      |                  |
| Set                   | Froid   | Capacité nominale                                    | kW 9,5 (4,9~11,4)    |                  |
|                       |   | Puissance absorbée                                   | kW 2,16              |                  |
|                       |   | SEER ou $\eta_{s,c}$   Classe énergétique saisonnier | 7,6   A++            |                  |
|                       |   | Consommation annuelle d'énergie                      | kWh 436              |                  |
|                       |   | Capacité nominale                                    | kW 11,2 (2,7~14,0)   |                  |
| Set                   | Chauffage                                     | Puissance absorbée                                   | kW 2,67              |                  |
|                       |   | SCOP ou $\eta_{s,h}$   Classe énergétique saisonnier | 4,8   A++            |                  |
|                       |   | Consommation annuelle d'énergie                      | kWh 2.274            |                  |
|                       |   | Puissance à -10°C                                    | kW 6,8 (1,6~8,5)     |                  |
|                       |   | Dimensions (L x P x H)                               | mm 1100 x 460 x 870  |                  |
| Spécifications        | Froid   | Poids  | kg 114,0             |                  |
|                       |   | Puissance acoustique                                 | dB(A) 63             |                  |
|                       |   | Pression acoustique                                  | dB(A) 44             |                  |
|                       |   | Débit d'air  | m³/h 4.800           |                  |
|                       |   | Plage de fonctionnement                              | °C -20~47            |                  |
|                       | Chauffage                                     | Puissance acoustique                                 | dB(A) 48             |                  |
|                       |   | Débit d'air  | m³/h 3.480           |                  |
|                       |   | Plage de fonctionnement                              | °C -20~+21           |                  |
|                       |   | Diamètre conduite liquide & gaz                      | " 3/8 - 5/8          |                  |
|                       |   | Longueur maximale                                    | m 100                |                  |
| Données frigorifiques | Dénivellation maximale                        | m 30   |                      |                  |
|                       | Type de fluide frigorigène                    | R32  |                      |                  |
|                       | Précharge de fluide frigorigène               | kg 3,6   |                      |                  |
|                       | Équivalent CO <sub>2</sub>                    | tonnes 2,430   |                      |                  |
|                       | Précharge de fluide frigorigène pour          | m 40   |                      |                  |
|                       | Volume de mise à niveau du fluide frigorigène | g/m 40   |                      |                  |
|                       | Charge de fluide frigorigène maximale         | kg 6,0   |                      |                  |
|                       | Équivalent CO <sub>2</sub> en charge maximale | tonnes 4,050   |                      |                  |
| Données électriques   | Alimentation électrique                       | V;ph;Hz 400;3+N;50                                   |                      |                  |
|                       | Câble d'alimentation                          | mm² 5G 2,5   |                      |                  |
|                       | Taille de fusible recommandée                 | A 16   |                      |                  |
| Unité intérieure      | Spécifications                                | Dimensions (L x P x H)                               | mm 570 x 570 x 245   |                  |
|                       |   | Poids  | kg 15,0              |                  |
|                       |   | Froid  | Puissance acoustique | dB(A) 51         |
|                       |   |  | Pression acoustique  | dB(A) 25-30-34   |
|                       |   |  | Débit d'air          | m³/h 390-480-570 |
|                       | Chauffage                                     | Pression acoustique                                  | dB(A) 25-30-34       |                  |
|                       |   | Débit d'air  | m³/h 390-480-570     |                  |
|                       | Spécifications grille                         | Pression statique disponible                         | Pa 0                 |                  |
|                       |   | Dimensions (L x P x H)                               | mm 625 x 625 x 10    |                  |
|                       |   | Poids  | kg 3,0               |                  |
| Données électriques   | Alimentation électrique                       | V;ph;Hz Via l'unité extérieure                       |                      |                  |
|                       | Câble d'alimentation                          | mm² -  |                      |                  |
|                       | Taille de fusible recommandée                 | A -  |                      |                  |
|                       | Câble de communication                        | mm² 4G 2,5   |                      |                  |



Le SEER et le SCOP sont basés sur la directive 2009/125/CE : Produits liés à l'énergie et le règlement (UE) n° 206/2012. La consommation d'énergie est basée sur les résultats des tests standard. La consommation d'énergie réelle dépend de la manière dont l'appareil est utilisé et de l'endroit où il se trouve.